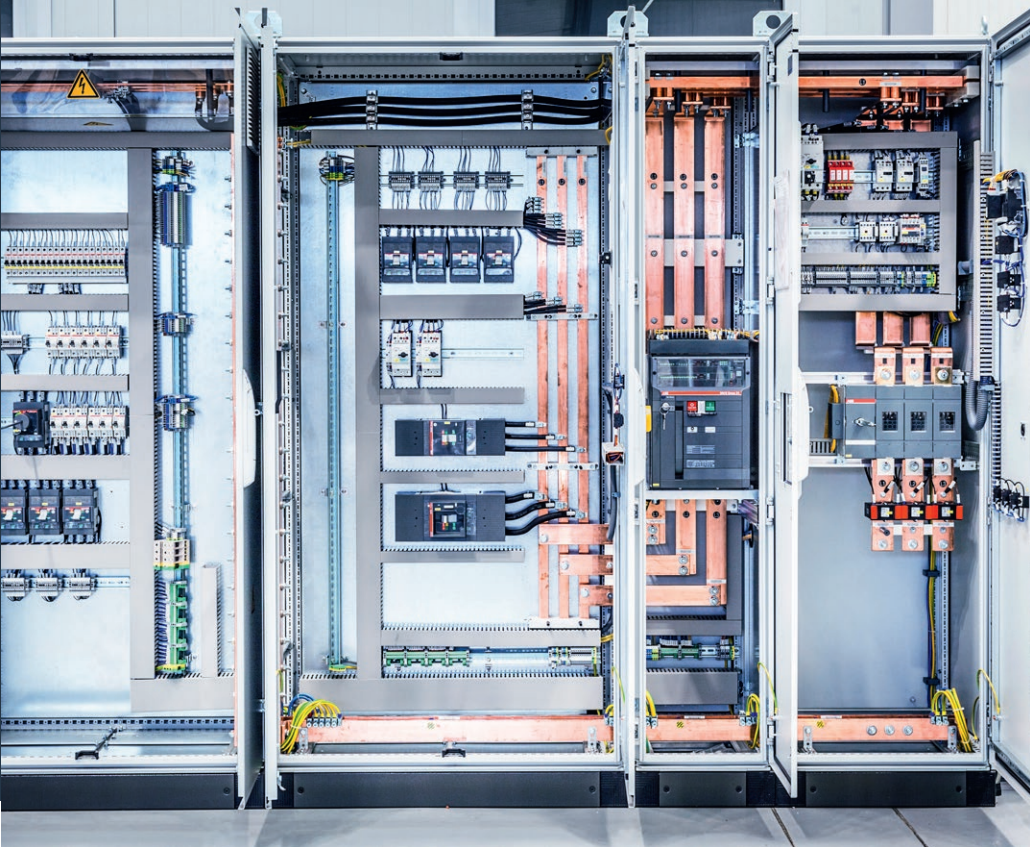


AUJOURD'HUI,
NOUS CRÉONS
LES SOLUTIONS
DE DEMAIN



Composants en cuivre personnalisés pour votre entreprise



ELECTRIS
POWER COMPONENTS



Nous sommes un leader européen dans la production des solutions hautement spécialisées pour la distribution de l'énergie.



NOUS SOMMES
VOTRE PARTENAIRE
DE CONFIANCE POUR
LA FABRICATION



La société Electris est un spécialiste à l'échelle mondiale dans la fabrication d'éléments en cuivre et en aluminium ainsi que de jeux de barres sur demande pour votre secteur d'activité.

Nous sommes une entreprise familiale polonaise orientée vers le client et active dans le secteur le plus compétitif. La capacité de créer des produits haut de gamme dans toutes les tailles de série à des prix concurrentiels a imposé Electris comme l'un des meilleurs fabricants d'éléments en cuivre sur le marché européen.



Nous avons plus de **20** ans d'expérience.



Nous employons **150** professionnels hautement qualifiés.



Notre site est équipé d'un **parc de machines de pointe et de la plus haute qualité.**



Nous travaillons avec plus de **60** clients du monde entier.

SERVICE 360 DEGRÉS

La coopération avec Electris, c'est la garantie d'une excellente qualité des produits en cuivre et en aluminium ainsi que d'un **SERVICE CLIENT complet - 360°**.

Nous proposons des solutions innovantes en matière de production du cuivre et de l'aluminium ainsi que des services spéciaux destinés à nos clients. Depuis la conception et le prototypage, en passant par tout le processus de traitement et de finition puis par le processus de contrôle en plusieurs étapes, jusqu'au montage des composants, le laminage, la peinture par poudre et l'expédition au client.

NOUS AVONS LES SOLUTIONS NECESSAIRES POUR RÉPONDRE AUX BESOINS DE NOS CLIENTS.

C'est justement l'accent mis sur la qualité, les technologies innovantes et les solutions de production complètes qui constitue le moteur de notre activité et qui garantit aux clients de la société Electris un avantage compétitif sur le marché mondial.



400 prototypes par mois.



Presque **600** dessins techniques par mois analysés pour les appels d'offres.



NOS CAPACITÉS DE PRODUCTION - nous sommes en mesure de traiter **2000 tonnes** de cuivre, d'aluminium et d'autres métaux par mois



NOUS SOMMES UNE ENTREPRISE ORIENTÉE VERS LE CLIENT

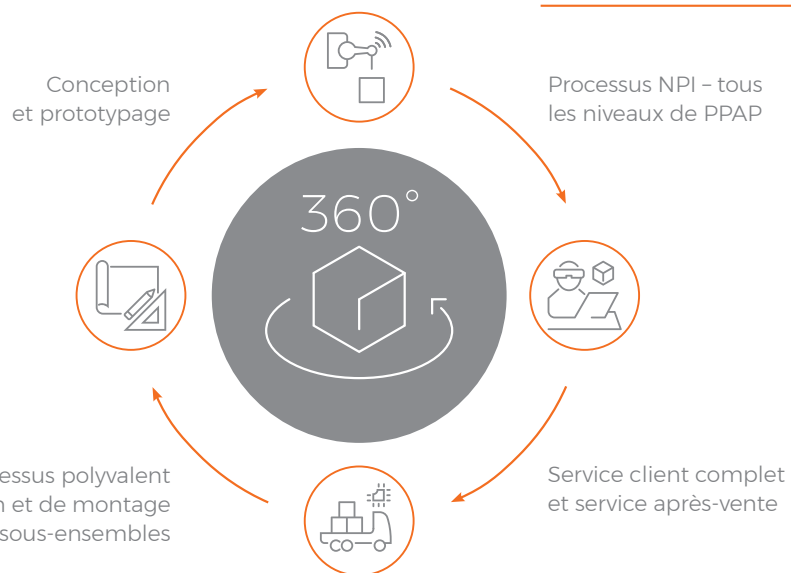
Chez Electris, nous sommes entièrement conscients des besoins de nos clients. **Nous savons que les aspects tels qu'un taux de service élevé (OTD), la possibilité de commander des prototypes, la préparation de la documentation PPAP ainsi que la qualité élevée des produits et du service sont très importants pour nos clients.** Tous ces services font partie de notre standard.

Nos partenaires apprécient la qualité des services et des produits fournis par Electris ainsi que notre attachement à la construction d'une chaîne d'approvisionnement solide, résiliente et fiable.

LA COOPÉRATION AVEC ELECTRIS SE TRADUIT PAR :



- ▶ **UNE PRODUCTION À PARTIR DES PROTOTYPES** JUSQU'À LA FABRICATION EN GRANDE SÉRIE.
- ▶ **UNE ÉQUIPE DÉDIÉE** : KAM, KAS & PRODUCT ENGINEER, ÉQUIPE DE NPI.
- ▶ **LES INDICATEURS KPI** BASÉS SUR LES INDICATEURS DES CLIENTS.
- ▶ **UNE APPROCHE FLEXIBLE** SELON LES PRÉFÉRENCES DU CLIENT.
- ▶ **UNE STRATÉGIE DE DÉVELOPPEMENT COMMERCIAL** AXÉE SUR LES BESOINS DU CLIENT.
- ▶ **UNE GESTION DE L'EXPÉRIENCE** DU CLIENT.





QUALITÉ MAXIMALE DE FABRICATION GRACE À DES LIGNES DE PRODUCTION À LA POINTE DE LA TECHNOLOGIE

Chez Electris, nous disposons de lignes de production modernes et automatisées qui assurent la plus haute performance de notre entreprise. Nous vous proposons les services de traitement du cuivre sur les lignes suivantes :



- ▶ **BUS BARS** - ligne de production entièrement automatisée servant au traitement du cuivre sous forme de barres plates.
- ▶ **TRAITEMENT ET TRANSFORMATION** - tours entièrement automatisés munis de chargeurs.
- ▶ **PIÈCES LAMINÉES** - technologie moderne unique de laminage des jeux de barres qui permet de gagner de la place dans les tableaux électriques ou les armoires de contrôle et qui assure un montage facile et une performance élevée.
- ▶ **LASER** - machine la plus moderne de découpe laser, avec un tour automatique.
- ▶ **ATELIER DE PEINTURE EN POUDRE** - peinture en poudre et peinture en poudre sélective des composants en cuivre, en aluminium et en plaqués.
- ▶ **ISOLATEURS** - lignes entièrement automatisées pour les panneaux isolants (GPO3, Lexan); laser CO2 pour films isolants (Mylar, Nomex).
- ▶ **CHEMINS DE CÂBLES** - il s'agit de notre technologie interne unique qui assure la plus haute qualité ainsi que l'adaptation aux besoins du client.

NOS TECHNOLOGIES ET PROCESSUS PERMETTENT DE PRÉPARER LE PRODUIT DE SORTE QU'IL RÉPONDE AUX STANDARDS ET BESOINS DU CLIENT

- ▶ PROCESSUS NPI
- CONCEPTION ET
PROTOTYPAGE
- ▶ DÉCOUPE LASER
- ▶ DÉCOUPE AU TRACEUR
- ▶ DÉCOUPE JET D'EAU
- ▶ FRAISAGE CNC
- ▶ TOURNAGE CNC
- ▶ FORMAGE DE MÉTAUX:
CINTRAGE ET TORSION
- ▶ SOUDAGE
- ▶ LAMINAGE DES JEUX DE
BARRES ET ISOLATION
- ▶ MISE EN PLACE DE GAÎNES
THERMO-RETRACTABLES
- ▶ REVÊTEMENTS GALVANISÉS
- ▶ PEINTURE EN POUDRE,
PEINTURE EN POUDRE
SÉLECTIVE ET ASSEMBLAGE
AVEC REVÊTEMENTS
GALVANISÉS
- ▶ FINITION DE MÉTAUX
- ▶ MONTAGE DES SOUS-
ENSEMBLES ET
COMPOSANTS
- ▶ CONTRÔLE QUALITÉ
- ▶ CONDITIONNEMENT
ET TRANSPORTS



NOTRE OFFRE - UNE VASTE GAMME D'ÉLÉMENTS FABRIQUÉS SUR DEMANDE

ÉLÉMENTS EN CUIVRE ET EN ALUMINIUM :

- ▶ JEUX DE BARRES
- ▶ CONNECTEURS
- ▶ COMPOSANTS
POUR USINAGE
- ▶ ÉLÉMENTS TOURNÉS
- ▶ TIGES STRATIFIÉES
- ▶ ÉLÉMENTS SOUDÉS
- ▶ REFROIDISSEURS D'AIR
- ▶ REFROIDISSEURS D'EAU

PANNEAUX ISOLANTS / GPO3

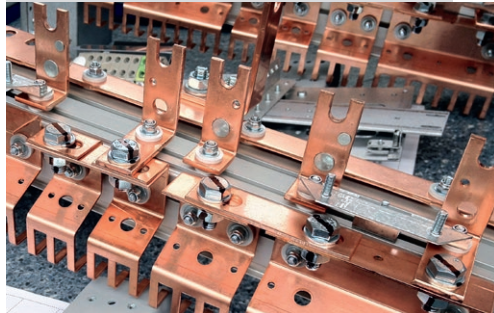
FILMS ISOLANTS

CHEMINS DE CÂBLES SUR MESURE



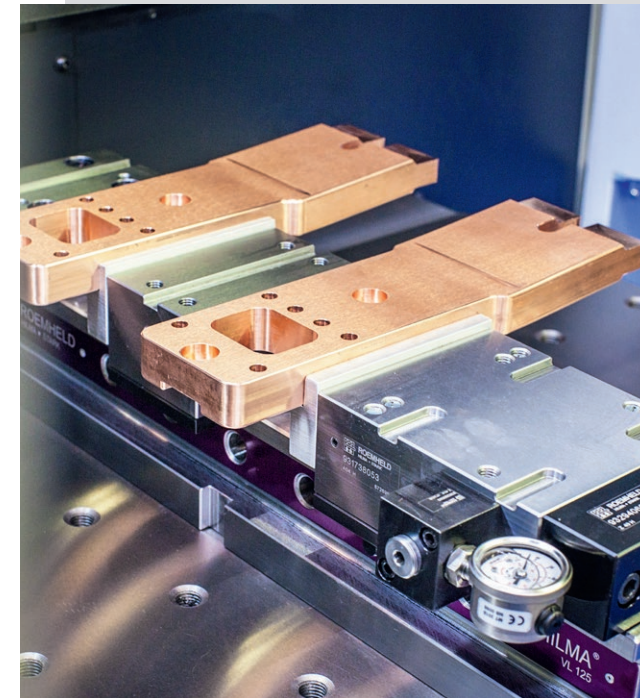
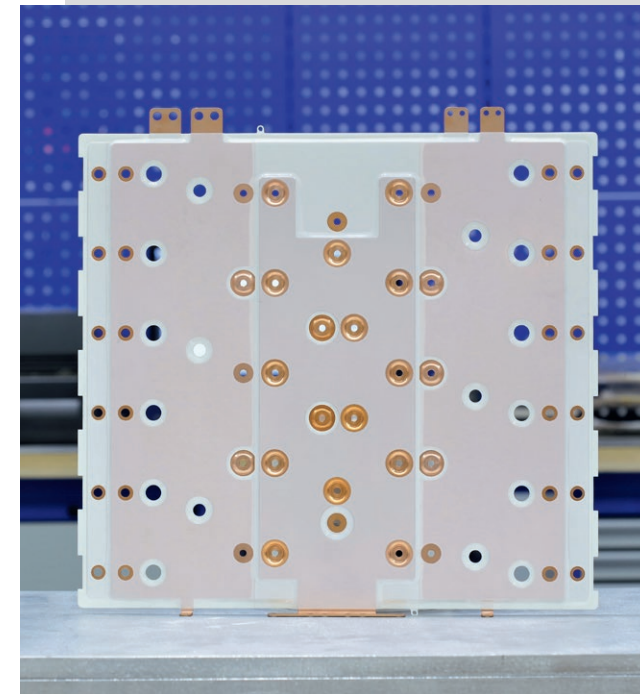
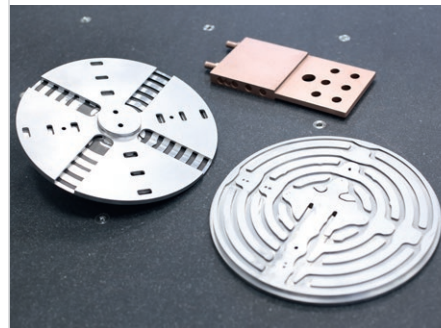
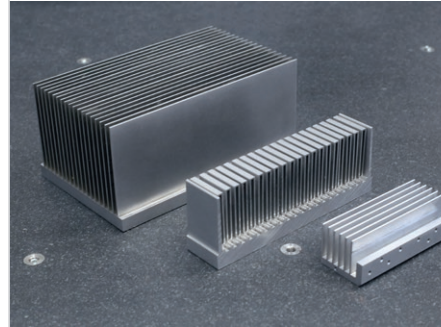
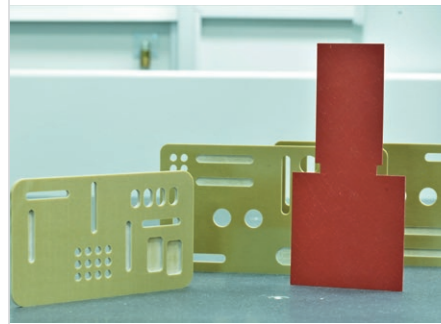
NOTRE OFFRE – UNE VASTE GAMME DE COMPOSANTS SUR DEMANDE

Nous fabriquons, parmi autres, des **JEUX DE BARRES, TASSEaux, PROFILÉS, SUPPORTS DE JEU DE BARRES, ENTRETOISES, CHEVILLES À EXPANSION, PLAQUES DE SÉPARATION, ÉLÉMENTS TUBULAIRES ET DE TIGES** ainsi que de nombreux autres éléments en cuivre.



L'accès à un large éventail de tôles et de barres plates de différentes tailles nous permet d'assurer de courts délais de réalisation des commandes.

Notre offre comprend également des **A EAU ET A AIR, BUSBARS LAMINÉS MULTI-COUCHEs, ISOLATEURS DE GPO-3, MYLAR, NOMEX**, ainsi que des **CHEMINS DE CÂBLES** – pour lesquels nous proposons aussi une découpe sur demande.



Nous disposons de très larges possibilités dans la production d'éléments en cuivre.

Nous avons élaboré des produits dédiés pour les solutions présentant :

- LA HAUTE TENSION
- LA MOYENNE TENSION
- LA BASSE TENSION



TENSION

MOYENNE

BASSE

HAUTE



SOLUTIONS EN CUIVRE POUR DE NOMBREUX SECTEURS INDUSTRIELS

En travaillant et en préparant nos produits pour de nombreux secteurs, Electrisc a acquis la réputation d'un spécialiste en matière d'usage des métaux non ferreux et de préparation de produits personnalisés et dédiés. Nos produits sont choisis par de nombreuses grandes entreprises connues dans le monde entier, qui apprécient la qualité de nos produits, la précision avec laquelle nous répondons à leurs besoins, le niveau élevé du service client ainsi que l'expérience et les connaissances de nos ingénieurs et technologues.



NOUS COOPÉRONS AVEC DES ENTREPRISES DES SECTEURS SUIVANTS :



Notre offre comprend des composants utilisés parmi autres dans les **POSTES DE DISTRIBUTION, PANNEAUX DE CONTRÔLE, CABINES DE CONTRÔLE, SYSTÈMES DE STOCKAGE, SYSTÈMES DE SOUTIEN DE LA TENSION, CONVERTISSEURS D'ÉNERGIE ÉOLIENNE ET SOLAIRE, SYSTÈMES D'ALIMENTATION EN CA ET CC, TRANSFORMATEURS**

et beaucoup d'autres systèmes utilisés dans différents secteurs: énergies renouvelables, communications, chemins de fer, construction navale, industrie énergétique et aviation.



INDUSTRIE
AUTOMOBILE
ET E-MOBILITÉ



FERROVIAIRE



AVIATION
ET AÉROSPATIALE



PRODUCTION
ET DISTRIBUTION
DE L'ÉNERGIE



ÉNERGIE
RENOUVELABLE :
ÉNERGIE ÉOLIENNE
ET PHOTOVOLTAÏQUE



TRANSPORTS



INFRASTRUCTURE



CENTRES
DE DONNÉES



CONSTRUCTION



INDUSTRIE LOURDE



EXPLOITATION
MINIÈRE

Notre offre s'enrichit constamment de nouveaux types de produits tandis que les composants existants sont modernisés de nouvelles variantes fonctionnelles.

GARANTIE DE LA MEILLEURE QUALITÉ

La plus haute qualité et la précision de fabrication sont nos avantages pour lesquels nos clients nous apprécient le plus.

Chaque élément qui quitte notre site est soigneusement examiné et vérifié dans le cadre d'un processus de contrôle de la qualité qui inclut plusieurs étapes. Nous disposons d'outils de mesure de pointe et d'un laboratoire de métrologie des longueurs et des angles, ce qui nous permet d'effectuer des mesures spatiales précises de nos produits.



DIN ISO 9001:2015
Système de gestion de la qualité



Conformité **REACH, ROHS, CMD**



Processus d'assurance qualité à plusieurs niveaux



Processus de qualification des pièces conforme au **PPAP**



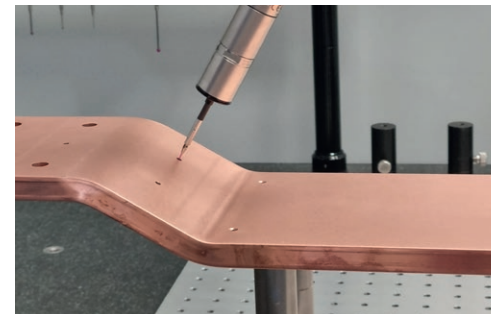
Laboratoire de mesure et de contrôle équipé des techniques les plus modernes



Faible taux de rebut avéré (**PPM**)

Nous travaillons sur la base du certificat **ISO 9001:2015**. En outre, nos produits sont conçus et fabriqués conformément au règlement de l'Union européenne concernant l'enregistrement, l'évaluation et l'autorisation des substances chimiques (Reach), la limitation de l'utilisation de certaines substances dangereuses dans les équipements électriques et électroniques (LdSD) ainsi que conformément à la déclaration **The Conflict Minerals Declaration**.

LA MEILLEURE QUALITÉ DE NOS PRODUITS ET SERVICES EST NOTRE PRIORITÉ.





ELECTRIS
POWER COMPONENTS

ELECTRIS

**Spółka z ograniczoną
odpowiedzialnością Sp.k**

Białka 620

34-220 Maków Podhalański

Pologne

Téléphone : (+48) 33 874 49 30

E-mail : sales@electris.pl



www.electris.pl